

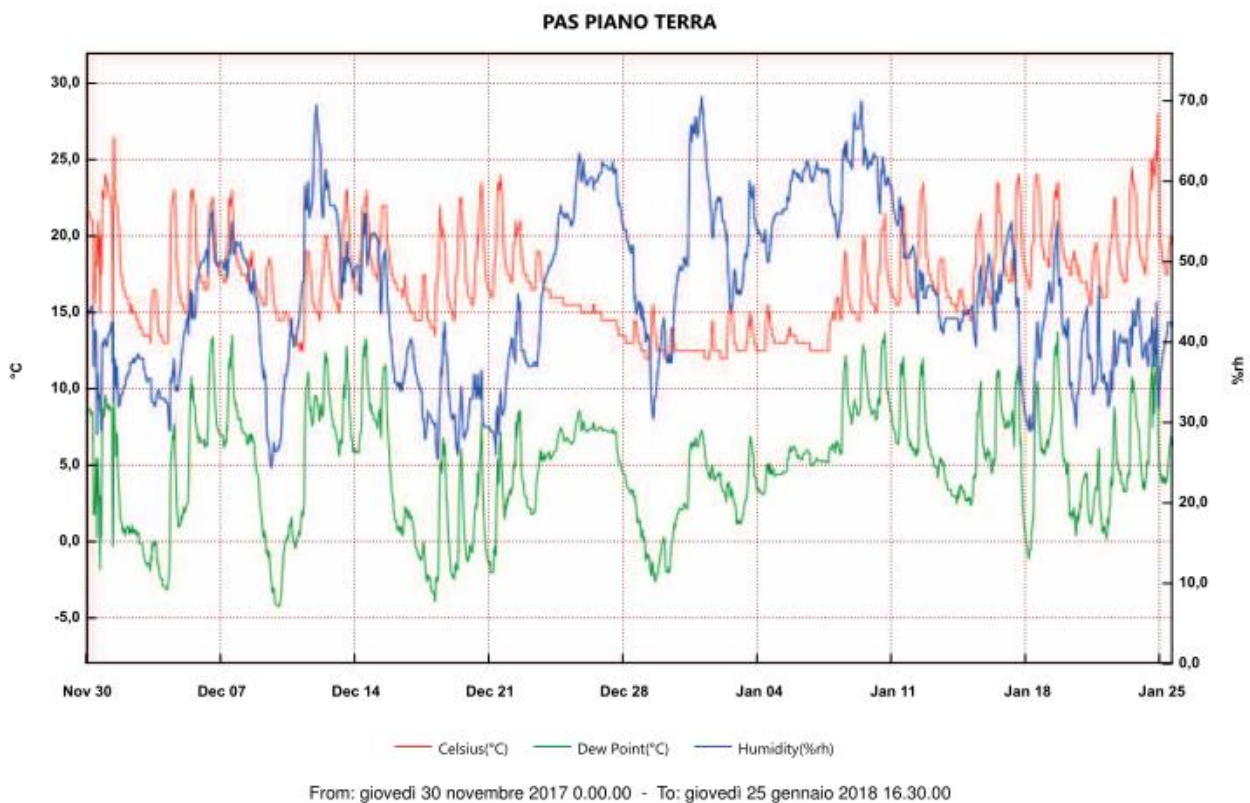
RILEVAZIONE TEMPERATURE INTERNE DELL'UMIDITA'  
E845 Via Sapello 3 – Genova (GE)  
VILLA RATTO: SCUOLA MEDIA "ASSAROTTI"

**Rilevazione delle temperature e dell'umidità relativa all'interno**

Dal 12 dicembre 2017 al 24 gennaio 2018 è stata posizionata, all'interno dell'edificio scolastico, una sonda che ha rilevato in continuo i valori di temperatura ed umidità relativa, i cui risultati sono riportati in allegato – **PAS PIANO TERRA**.

Il grafico riporta le seguenti informazioni:

- la linea rossa riporta i valori di temperatura in °C, secondo la scala graduata a sinistra;
- la linea blu riporta i valori di umidità relativa, secondo la scala graduata sulla destra;
- la linea verde riporta il valore di temperatura (cd. temperatura di rugiada)



Dal grafico si nota che le temperature si mantengono – durante le giornate di lezione, sempre tra i 16 e i 20 °C – con punte di 22/23 °C nelle ore centrali della giornata. Si nota che nel periodo di fermo dell'impianto durante le vacanze di Natale le temperature scendono oltre il 14 °C, causando temperature leggermente inferiori ai 20 °C durante la ripresa delle lezioni a gennaio.

RILEVAZIONE TEMPERATURE INTERNE DELL'UMIDITA'  
E845 Via Sapello 3 – Genova (GE)  
**VILLA RATTO: SCUOLA MEDIA "ASSAROTTI"**

Oltre alla sequenza completa di registrazione, in allegato è riportato:

- andamento temperature di un fine settimana: si può notare che l'impianto di riscaldamento nel fine settimana viene sempre spento, ma le temperature non scendono quasi mai sotto i 15 °C;
- dettaglio rilevazioni durante le vacanze di Natale;
- dettaglio rilevazioni durante una settimana tipica di attività all'interno dell'istituto.

## **STRUMENTAZIONE UTILIZZATA**

### **Termoigrometro**

Per la rilevazione dei valori di temperature ed umidità relativa è stato utilizzato un sensore con data logger modello EL-USB-2, prodotte dalla Società LASCAR, con le seguenti caratteristiche:



### Caratteristiche strumento

Range di misura umidità relativa (0 – 100 %)

Range di misura temperatura (da -35 a +80 °C)

Indicazione punto di rugiada tramite elaborazione con software EasyLog

Interfaccia USB per il settaggio e lo scaricamento dei dati su PC

Allarmi programmabili

Indicatore di stato tramite LED rosso e verde

Batteria al Litio interna

Software di controllo in ambiente Windows

RILEVAZIONE TEMPERATURE INTERNE DELL'UMIDITA'  
E845 **Via Sapello 3** – Genova (GE)  
**VILLA RATTO: SCUOLA MEDIA "ASSAROTTI"**

Protezione IP67